

DD BDU

DD BDU集成实现了动力电池放电过程、电池包内部加热过程的安全控制，以及信号的传输，作为电池管理系统与电池组之间的纽带，为其提供可靠的硬件支持。BDU负载最高电压450VDC，低压12V系统；负载导线截面积60mm²，工作环境温度-40℃~85℃，外壳整体采用PBT加玻纤的材料。



版本	描述	时间	修改人
REV_A	首次发行	2020/5/22	Zita.Zhang

▲ 如果需要了解此系列的产品更多的信息如：尺寸、规格、图纸及售价，请发邮件至 evsales@chilye.com，或致电智绿公司。

苏州智绿科技股份有限公司

SUZHOU CHILYE GREEN TECHNOLOGY CO.,LTD.

地址：苏州工业园区兴浦路瑞恩巷2号 邮编：215000
电话：0512-69566052 传真：0512-69566055
邮箱：evsales@chilye.com



应用场景

电池高压配电单元

机械特性

锁止方式：螺丝锁附式设计
接线方式：铜排连接，线束连接
使用寿命：6年或60万公里

电气特性

额定电压：负载450VDC，信号12V
额定电流：200A
绝缘电阻： $\geq 500\text{M}\Omega$ @500VDC
耐压强度：2500VAC，漏电流 $< 2\text{mA}$
电气距离：满足GB/T 16935.1要求
防护等级：IPXXB

环境特性

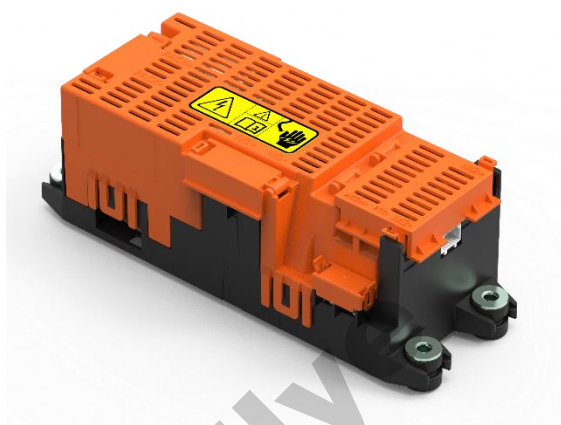
工作温度： $-40^{\circ}\text{C} \sim 85^{\circ}\text{C}$
湿度范围：5%~85%RH
海拔范围： $\leq 5000\text{m}$

接线参数&铜排横截面

高压线缆：2.5mm²
低压线缆：0.5mm²
铜排横截面积：60mm²

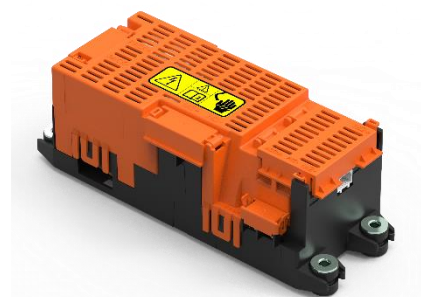
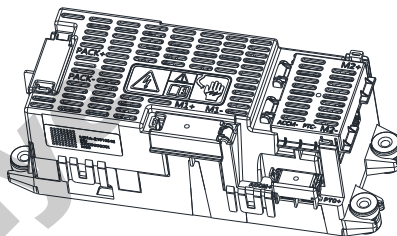
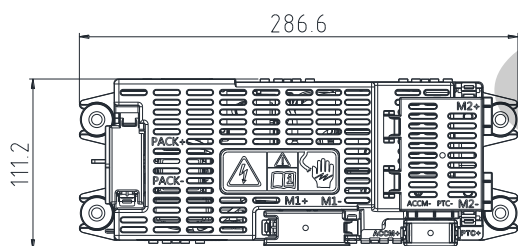
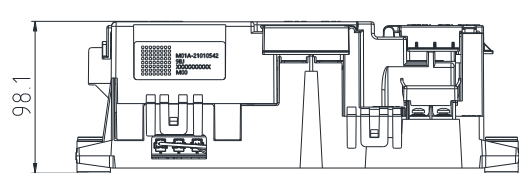
参考标准

GB/T 18384
GB/T 2423
GB/T 16935.1
GB/T 31467.3
GB/T 2408
GB/T 30512
QC/T 413
QC/T 29106
2011/65/EU&2015/863/EU
.....





◆ 产品外形尺寸



◆ 元器件规格

序号	名称	型号
1	主正继电器	(450V, 200A)
2	主负继电器	(450V, 200A)
3	预充电阻	(45W, 60Ω)
4	主熔断器	(500VDC, 500A)
5	加热熔断器	(500VDC, 20A)

◆ 防触指

